

CITY-BREAK: JEROZOLIMA 5 dni



Jerozolima to najświętsze miasto trzech najważniejszych religii świata – Chrześcijaństwa, Islamu i Judaizmu. To też jedno z najbardziej fascynujących miast na świecie, gdzie funkcjonują obok siebie przedstawiciele różnych wyznań i narodów, tworząc prawdziwy kulturowy tygiel! Warto przyjechać tu w poszukiwaniu początków wielkich religii, aby posłuchać wielojęzycznego gwaru na uliczkach sprzed tysięcy lat, poczuć wyjątkową atmosferę i skosztować lokalnej kuchni. Mówi się, że to miasto, którego nie wystarczy zobaczyć – trzeba go doświadczyć! A przy okazji warto zajrzeć do nadmorskiego Tel Awiwu i fascynującej Masady oraz wykąpać się w najbardziej słonym morzu świata!

PROGRAM RAMOWY:

DZIEŃ 1: Zbiórka na wybranym lotnisku na 3 godziny przed wylotem, odprawa i przelot do Tel Awiwu. Transfer do hotelu w Betlejem, zakwaterowanie, obiadokolacja i nocleg.



DZIEŃ 2: Po śniadaniu zapraszamy na zwiedzanie **Jerozolimy** – w programie m.in.:

- **Góra Oliwna**, z której roztacza się wspaniały widok na Stare Miasto i Wzgórze Świątynne wraz ze złotą Kopułą na Skale; kościół **Pater Noster**, gdzie znajdują się tabliczki z modlitwą Ojciec Nasz wypisaną w kilkunastu językach; zbudowany pośrodku cmentarza kościół **Dominus Flevit** w kształcie łzy; zejście do **Ogrodu Getsemani**, gdzie rosną drzewa oliwne pamiętające czasy Chrystusa
- Przejście przez **Bramę Gnojną** i spacer przez stare miasto, aż do Zachodniego Muru, popularnie nazywanego **Ścianą Płaczu** – jedynej pozostałości po Drugiej Świątyni Jerozolimskiej, najświętszego miejsca Judaizmu, spacer po krętych uliczkach dzielnicy żydowskiej
- łącząca dzielnicę chrześcijańską z muzułmańską **Via Dolorosa**, po której, zgodnie z tradycją, prowadzono Chrystusa na ukrzyżowanie oraz **Bazylika Grobu Pańskiego**, w której mieści się Grób Jezusa
- Dzielnica arabska wraz z tradycyjnym sukien pełnym kramów z pamiątkami
- W czasie zwiedzania będzie możliwość spróbowania potraw lokalnej kuchni: *rugelach* – tradycyjnych czekoladowych rogalików, słynnych bajgli z *zatarem* – ziołowo-sezamową przyprawą kuchni żydowskiej, *ptitim*, zwane izraelskim kuskusem, tradycyjnego *hummusu* czy różanego deseru *malabi*

Wieczorem powrót do hotelu, obiadokolacja i nocleg.



DZIEŃ 3: Po śniadaniu zapraszamy na zwiedzanie **Jerozolimy** - w programie m.in.:

- Spacer pozostałą z czasów bizantyjskich i rzymskich ulicą **Cardo**; **Brama Dawida** – jedna z ośmiu bram, którymi można się dostać w obręb murów starego miasta oraz **Grób Dawida** na Górze Syjon
- Dla chętnych zwiedzanie podziemi Jerozolimy, gdzie historie pierwszych Chrześcijan nabierają innego wymiaru (ok. 3 \$)
- Jeśli czas pozwoli, zwiedzanie nowej Jerozolimy – spacer przez **Bulwar Ben Yehuda** oraz przez teren **Instytutu Yad Vashem**, tętniący życiem targ **Mahane Yehuda**

Po południu powrót do **Betlejem** i zwiedzanie miasta:

- **Bazylika Narodzenia Pańskiego**, uznawana za jeden z najstarszych kościołów na świecie, w którym mieści się Grota Narodzenia, w której miał urodzić się Jezus Chrystus
- **Kościół Groty Mlecznej**, zbudowany w miejscu, w którym Święta Rodzina znalazła schronienie podczas ucieczki przed Herodem

Wieczorem powrót do hotelu, obiadokolacja i nocleg.

Dla chętnych wieczorne wyjście do tradycyjnej arabskiej restauracji w Betlejem – podczas wieczoru będzie możliwość skosztowania specjalów arabskiej kuchni, m. in. aromatycznej jagnięciny, tutejszych oliwek i wspaniałego wina z okolicznych winnic (cena wg menu + taksówka z/do restauracji).



DZIEŃ 4: Po śniadaniu czas wolny lub udział w wycieczce fakultatywnej. Wieczorem powrót do hotelu, obiadokolacja i nocleg.

Wycieczka fakultatywna: Masada i Morze Martwe

Zapraszamy na wycieczkę fakultatywną do wpisanej na listę UNESCO **Masady** – starożytnej, potężnej fortecy, wybudowanej na szczycie kilkusetmetrowego płaskowyżu, na Pustyni Judejskiej. Wjazd kolejką linową na szczyt, na którym znajdują się pozostałości pałacu króla Heroda oraz osady zelotów i z którego można podziwiać widok na otaczającą pustynię i Morze Martwe.

Następnie przejazd nad **Morze Martwe**, najniższy położony i najbardziej zasolony akwen na świecie. Czas wolny na kąpiel w morzu i okłady z leczniczego błota.

Cena wycieczki to **ok. 70-80 \$** (płatne u pilota). Cena obejmuje przejazd autobusem oraz opiekę pilota i lokalnego przewodnika. Cena nie zawiera biletów na kolejkę linową (ok. 25 \$). Wycieczka jest realizowana przy min. 8 zgłoszonych osobach.



DZIEŃ 5: Po śniadaniu wykwaterowanie i przejazd do Tel Awiwu. W programie:

- Dzielnica **Neve Tzedek**, w której narodził się Tel Awiw
- Przejazd przez wpisane na listę UNESCO **Białe Miasto** – dzielnicę, w której znajdują się liczne budynki w modernistycznym stylu bauhaus; **Bulwar Rothschilda** – najważniejsza ulica w mieście z zabytkowymi kamienicami i nowoczesnymi wieżowcami, centrum kulturalne i biznesowe Jaffy i Tel Awiwu
- Punkt widokowy z piękną panoramą starej Jaffy, jednego z najstarszych miast portowych na świecie, które obecnie stało się dzielnicą Tel Awiwu
- Krótki czas wolny na plaży nad Morzem Śródziemnym

Na trasie zwiedzania – przerwa na posiłek (cena lunchu w Tel Awiwie to ok. 17-20 \$).

Uwaga! W zależności od godzin przelotu, zwiedzanie Tel Awiwu może być realizowane w pierwszym lub ostatnim dniu wycieczki!

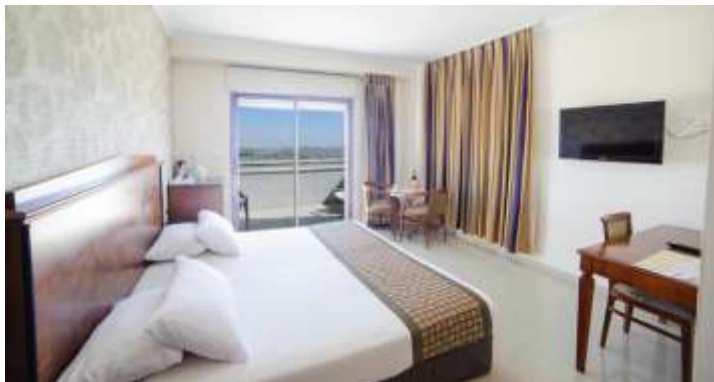
Po południu transfer na lotnisko, odprawa i przelot do kraju.

HOTELE 3*/4* położone w niewielkim oddaleniu od ścisłego centrum Betlejem. Wszystkie hotele oferują zakwaterowanie w pokojach 2-osobowych (możliwość 1 dostawki) z łazienką, TV i telefonem.

Uwaga! Ponieważ lokalne prawo nie reguluje kategoryzacji hoteli na terenie Betlejem, kategoria 4* odpowiada kategorii wskazanej w systemach rezerwacyjnych Booking.com oraz Tripadvisor. Hotele są odpowiednikiem polskich 3*.

Wyżywienie: Śniadania oraz obiadokolacje (obydwa posiłki w formie bufetu)

PRZYKŁADOWY HOTEL:



ŚWIADCZENIA ZAWARTE W CENIE:

- Przelot na wybranej trasie (wraz z opłatami lotniskowymi)
- Bagaż podręczny (cena **NIE zawiera bagażu głównego**, istnieje możliwość dopłaty do dużej walizki)
- Transfer lotnisko – hotel – lotnisko
- Bus/autokar do dyspozycji grupy podczas programu zwiedzania
- 4 noclegi w hotelu 3*/4*
- Pokoje 2-osobowe z łazienkami
- 4 śniadania + 4 obiadokolacje
- Opieka pilota
- Ubezpieczenie podstawowe Signal Iduna (KL do 15.000 €, NNW do 15.000 zł, CHP i bagaż do 1.000 zł)
- Gwarancja niezmienności ceny

KOSZTY DODATKOWE: Orientacyjny koszt realizacji programu zwiedzania to **ok. 60-80 \$** (w zależności od wielkości grupy) - kwota ta obejmuje bilety wstępu do zwiedzanych obiektów wraz z kosztami ich rezerwacji (Kościół Pater Noster), lokalnych przewodników oraz słuchawki podczas zwiedzania.

Cena nie zawiera **obowiązkowych napiwków** w wysokości **ok. 5-8 \$/os/dzień** (w zależności od wielkości grupy)

Cena nie zawiera napojów do obiadokolacji.

Opcje dla chętnych (podziemia w Jerozolimie, wieczorne wyjście do restauracji, wycieczka fakultatywna) są dodatkowo płatne.

INFORMACJE DODATKOWE:

- Dopłata za pokój 1-osobowy **+420-450 zł** (w zależności od terminu, nie ma możliwości dokwaterowania!)
- Zniżka dla trzeciej osoby w pokoju **-120 zł**

WYBIERZ SWÓJ BAGAŻ: Cena naszych weekendów zawiera jedynie **bagaż podręczny**, którego wymiar i wagę określa linia lotnicza operująca na danej trasie – szczegóły znajdziecie na naszej stronie www.matimpex.pl. Przypominamy, że w bagażu podręcznym nie mogą znajdować się płyny ani żele czy fluidey w opakowaniach większych niż 100 ml oraz ostre narzędzia (noże, metalowe pilniczki do paznokci, nożyczki, itp.).

REZERWACJA MIEJSC W SAMOLOCIE: Z uwagi na zmiany w warunkach bezpłatnej odprawy on-line w liniach lotniczych Ryanair oraz Wizzair, nie jesteśmy w stanie zagwarantować, że Klienci z jednej rezerwacji będą w samolocie siedzieć obok siebie. Istnieje możliwość wykupienia gwarancji miejsc obok siebie w samolocie (bez wyboru konkretnych miejsc) lub wyboru miejsc w opcji standard oraz premium (z większą przestrzenią na nogi) – szczegóły na www.matimpex.pl

WAŻNE INFORMACJE:

- **Do wjazdu do Izraela niezbędny jest paszport ważny przez 6 miesięcy od planowanej daty powrotu do kraju** (nie ma możliwości wjazdu na dowód osobisty!). Stemple lub wize z krajów muzułmańskich w paszporcie nie są podstawą do odmowy wjazdu na terytorium Izraela, jednakże osoby posiadające ww. stemple czy wize powinny liczyć się z bardziej szczegółową kontrolą bezpieczeństwa podczas przekraczania granicy (dotyczy to zwłaszcza krajów takich jak Liban, Syria, Zjednoczone Emiraty Arabskie). Decyzje dotyczące wjazdu cudzoziemców na terytorium Izraela podejmowane są indywidualnie przez izraelskie służby graniczne. **Organizator nie ponosi odpowiedzialności za odmowę prawa wjazdu na teren Izraela!**
- Kolejność zwiedzania może ulec zmianie, jednak wszystkie punkty programu zostaną zrealizowane. Pilot nie oprowadza grupy po wnętrzach muzeów (zwiedzanie muzeów z przewodnikiem lokalnym)
- Spotkanie z pilotem nastąpi na lotnisku w kraju lub w Izraelu po przylocie. W pojedynczych przypadkach transfer lotniskowy może być realizowany jedynie pod opieką lokalnego kierowcy

- Transfery lotniskowe oraz przejazdy podczas zwiedzania realizowane są busem/autokarem
 - W przypadku przylotu w późnych godzinach wieczornych, zamiast obiadokolacji w formie bufetu może zostać podana kolacja na zimno. W przypadku wylotu we wczesnych godzinach porannych, zamiast śniadania mogą zostać przygotowane pakiety śniadaniowe.
 - Dokumenty podróży będą do odbioru na lotnisku (u pilota lub przedstawiciela naszego biura) lub zostaną wysłane wcześniej drogą mailową – w takiej sytuacji Klienci lecą sami, na podstawie kart pokładowych lub biletów. Na tydzień przed wylotem zostanie wysłane potwierdzenie ze wszystkimi informacjami dotyczącymi zbiórki i przekazania dokumentów
 - W grudniu 2017 MSZ wydało ostrzeżenie, aby zachować ostrożność przy podróżach do Jerozolimy (całość komunikatu na stronie <https://polakzagranica.msz.gov.pl/>). Pozostała część Izraela, poza terenami przygranicznymi z Libanem i Syrią oraz Strefą Gazy została uznana za bezpieczną dla turystów.
-

UBEZPIECZENIE: Podczas naszej wycieczki Uczestnicy są objęci **podstawowym ubezpieczeniem** Signal Iduna. Pakiet podstawowy zawiera ubezpieczenie od kosztów leczenia (KL do 15.000 €), następstw nieszczęśliwych wypadków (NNW do 15.000 zł), bagażu (do 1.000 zł), a także ubezpieczenie w przypadku chorób przewlekłych (CHP). Istnieje również możliwość skorzystania z opcji dodatkowego ubezpieczenia (pakietów rozszerzonych oraz ubezpieczenia od kosztów rezygnacji). Szczegółowe warunki wszystkich wariantów ubezpieczenia znajdziecie na www.matimpex.pl.

TERMINY I CENY: Cennik wraz z terminami znajdziesz na www.matimpex.pl